

# Crédit d'impôt famille : comment votre entreprise peut soutenir les salariés aidants ?

Le Crédit d'impôt famille est une **mesure d'incitation fiscale** en direction des employeurs pour des dépenses permettant à leurs salariés, et notamment les **salariés aidants**, de mieux **CONCILIER** vie professionnelle, vie familiale et vie personnelle.



Le crédit d'impôt famille permet à une entreprise de **défisaliser jusqu'à 500 000 € par an**. Il s'applique, **au taux de 25 %**, dès que l'employeur engage des dépenses finançant des **activités de services à la personne** permettant de **soulager et accompagner les salariés proches aidants** : prestations d'**entretien du logement, livraison de courses, actes essentiels de la vie quotidienne** pour un parent âgé ou handicapé, **garde d'enfants** à domicile...



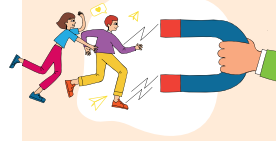
Parmi les **11 millions d'aidants**<sup>(1)</sup>, plus de **50%** des aidants sont des salariés<sup>(2)</sup> et **1 actif sur 4** sera un proche aidant en 2030<sup>(2)</sup>

**2/3** des aidants familiaux sont des femmes qui aident des personnes âgées en situation de dépendance<sup>(3)</sup>, et **3/4** de ces femmes y passent **plus de 2 h par semaine**<sup>(4)</sup>

L'âge moyen d'entrée dans l'aide : **39 ans**<sup>(5)</sup> vs **60 ans** il y a quelques années

**54%** des salariés aidants se disent épuisés<sup>(6)</sup> et **49%**, stressés par leur situation<sup>(6)</sup>

## LES AVANTAGES POUR L'EMPLOYEUR



**1** **MOTIVATION** et **FIDÉLISATION** des salariés aidants, diminution de l'absentéisme, sentiment de **reconnaissance** de la part des salariés aidants et accroissement de leur **engagement**



**2** Un crédit d'impôt **AVANTAGEUX**, jusqu'à 500 000 € par an, qui permet des **dépenses évitées** que l'entreprise peut consacrer à des **investissements**



**3** Une marque employeur **ATTRACTIVE** en tant qu'entreprise **socialement responsable** : égalité professionnelle homme-femme, qualité de vie et santé au travail

## LES AVANTAGES POUR LES SALARIÉS

**1** **Libération de temps personnel** pour **plus et mieux s'occuper** de son parent, enfant ou conjoint en situation de vulnérabilité, ce qui améliore son **BIEN-ÊTRE au travail** et son engagement



**2** **MAINTIEN** dans l'emploi des salariés aidants

**3** Recours à des **services à la personne réalisés par des PROFESSIONNELS formés et QUALIFIÉS**



**4** Accès à des **services à la personne** à un **COÛT RAISONNABLE**, pour les salariés aidants qui ont des revenus limités, et ainsi leur **éviter le recours à un temps partiel subi**, ainsi qu'à du travail non-déclaré

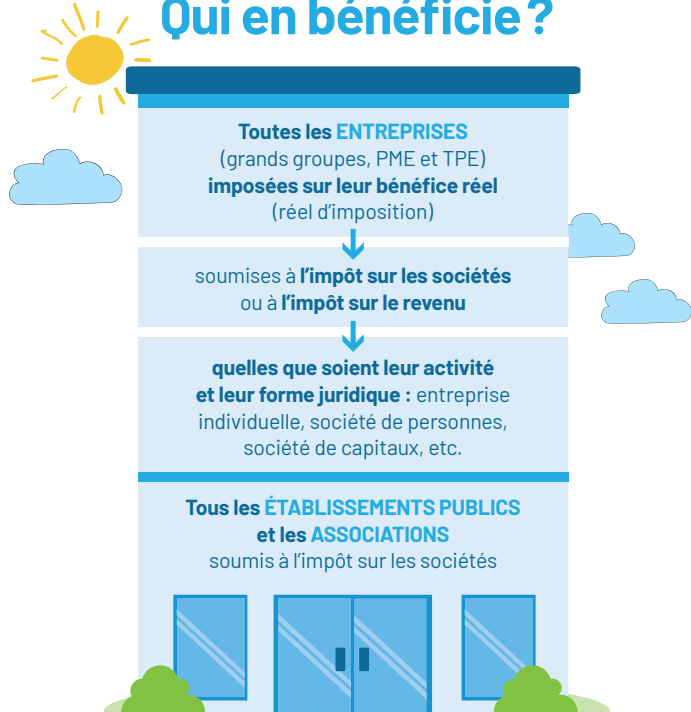
L'AIDE DE L'EMPLOYEUR pour les services à la personne peut être allouée en **CESU** ou en **aide financière** au salarié



L'AIDE VERSÉE AU SALARIÉ n'est pas une rémunération, mais un **avantage en nature**



## Qui en bénéficie ?



Le crédit d'impôt famille **services à la personne**, un **ATOUT MAJEUR** pour améliorer la qualité de vie au travail et l'engagement des salariés.