

Crédit d'impôt famille : comment votre entreprise peut financer la garde d'enfants de ses salariés ?

Le Crédit d'impôt famille est une **mesure d'incitation fiscale** en direction des employeurs pour des dépenses permettant à leurs salariés, parents de jeunes enfants, de mieux **CONCILIER** vie professionnelle, vie familiale et vie personnelle.

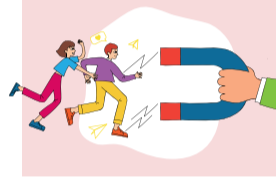


Le crédit d'impôt famille permet à une entreprise de **défisaliser jusqu'à 500 000 € par an**. Il s'applique, **au taux de 25%**, sur les dépenses de l'employeur finançant des **activités de services à la personne de garde d'enfants à domicile**, ainsi que d'**accompagnement d'enfants** dans leurs déplacements (trajets du domicile vers l'école, activités périscolaires, etc.).



➔ **60%** des salariés estiment que leur employeur ne fait pas assez pour faciliter leur vie de parent⁽¹⁾

LES AVANTAGES POUR L'EMPLOYEUR



1 Atout pour le **RECRUTEMENT** et la **FIDÉLISATION** de jeunes talents, diminution de l'absentéisme, sentiment de **reconnaissance** de la part des salariés aidés, et accroissement de leur **engagement**



2 Un crédit d'impôt **AVANTAGEUX**, jusqu'à 500 000 € par an, qui permet des **dépenses évitées** que l'entreprise peut consacrer à des **investissements**



3 Une marque employeur **ATTRACTIVE** en tant qu'entreprise **socialement responsable**



4 Un atout supplémentaire pour remplir l'**objectif d'ÉGALITÉ professionnelle** homme-femme, les bénéficiaires du dispositif étant le plus souvent des salariées

LES AVANTAGES POUR LES SALARIÉS

1 Allègement de la charge mentale et amélioration du **BIEN-ÊTRE** au travail



2 **MAINTIEN** des parents dans l'emploi

3 Recours à des **modes de garde employant des PROFESSIONNELS FORMÉS** aux spécificités du développement de l'enfant (respect du rythme, accompagnement personnalisé...)



4 Accès à un accueil de qualité à un **COÛT RAISONNABLE**, pour les parents qui ont des revenus limités, et ainsi leur **éviter le recours à un congé parental ou un temps partiel subi**, ainsi qu'à du travail non-déclaré

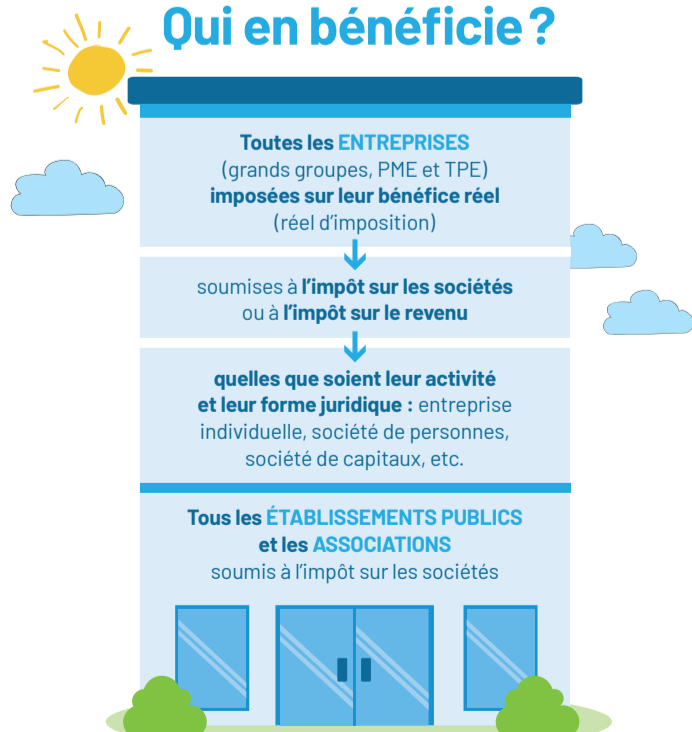
L'AIDE DE L'EMPLOYEUR pour les services à la personne peut être allouée en **CESU** ou en **aide financière** au salarié



L'AIDE VERSÉE AU SALARIÉ n'est pas une rémunération, mais un **avantage en nature**



Qui en bénéficie ?



Le crédit d'impôt famille **services à la personne**, un **ATOUT MAJEUR** pour améliorer la qualité de vie au travail et l'engagement des salariés.