

# Crédit d'impôt famille Services à la Personne

Avec le Crédit d'impôt famille, votre entreprise peut **AIDER ses salariés** à mieux **ÉQUILIBRER** travail, vie personnelle et garde d'enfants.



**Le crédit d'impôt famille est une MESURE D'INCITATION FISCALE en direction des employeurs.**

Elle vise des dépenses qui permettent aux salariés de **mieux concilier vie professionnelle, vie familiale et vie personnelle.**



→ Le crédit d'impôts famille permet à une entreprise de **défisaliser jusqu'à 500 000 €** par an et s'applique, au taux de 25 %, pour des dépenses de l'employeur finançant des **activités de services à la personne** pour ses salariés : prestations d'**entretien du logement, garde d'enfants à domicile, actes essentiels de la vie quotidienne** pour un parent âgé ou handicapé, **soutien scolaire, petits travaux de jardinage ou bricolage...**

**61%** des salariés préfèrent désormais **gagner moins d'argent** mais avoir plus de temps libre<sup>(1)</sup>



⇒ **60%** des salariés estiment que leur employeur ne fait pas assez pour faciliter leur vie de parent<sup>(2)</sup>

Pour **97%** des salariés<sup>(2)</sup>, mieux équilibrer les temps de vie permet :



L'amélioration de la qualité de vie et la santé au travail



L'amélioration du climat social



L'engagement personnel

## LES AVANTAGES POUR L'EMPLOYEUR

**1** Un crédit d'impôt **A VANTAGEUX**, jusqu'à **500 000 €** par an → Il permet des **dépenses évitées** que l'entreprise peut consacrer à des **investissements**

**2** Une marque employeur **ATTRACTIVE** : une entreprise **socialement responsable** → **Égalité professionnelle** homme-femme, **qualité de vie** et **santé au travail**

## LES AVANTAGES POUR LES SALARIÉS

**1** Alléger la charge mentale, ce qui améliore le **BIEN-ÊTRE** au travail et la **performance**

**2** Libérer le temps personnel des salariés aidants, pour **MIEUX S'OCCUPER** de son parent, enfant ou conjoint en situation de vulnérabilité

**3** Favoriser le **MAINTIEN** dans l'emploi des salariés

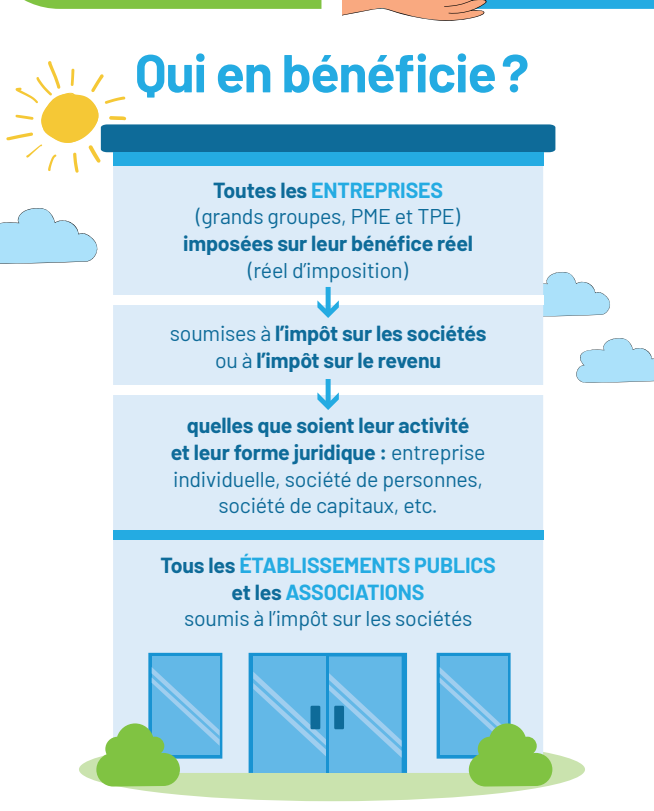
**4** Encourager le recours à des services à la personne réalisés par des **PROFESSIONNELS** formés et **QUALIFIÉS**

**5** Accéder à des services à la personne à un **COÛT RAISONNABLE**, pour les salariés qui ont des revenus limités, et ainsi leur **éviter le recours à un temps partiel subi**, ainsi qu'à du travail non-déclaré

L'AIDE DE L'EMPLOYEUR pour les services à la personne peut être allouée en **CESU** ou en **aide financière** au salarié

L'AIDE VERSÉE AU SALARIÉ n'est pas une rémunération, mais un **avantage en nature**

Plafond 2024 : **2421 €** par an et par salarié



Le crédit d'impôt famille **services à la personne**, un **ATOUT MAJEUR** pour améliorer la qualité de vie au travail et l'engagement des salariés.

Sources : (1) Sondage IFOP sur les nouveaux rapports au travail, janvier 2023 / (2) Observatoire des temps et de la Parentalité en Entreprise (OPE)