

Expert en **développement des compétences**  
des dirigeants et managers de la filière du Domicile



OFFRE DE  
FORMATIONS  
2024

# SOMMAIRE

## L'ORGANISME DE FORMATION SAP SERVICES

• Qui sommes-nous?	3
• Nos formations	4
• Formations en inter ou intra-entreprise?	5
• Quels sont les organismes financeurs?	6
• Comment financer votre formation?	7
• Les partenaires qui nous accompagnent	8

## FORMATIONS DIPLÔMANTES

• Bachelor Responsable en Gestion d'Activité Opérationnelle en SAP > Niveau 6	10
• Programme Spécialisation Santé et Service Autonomie > Niveau 6	12
• Licence Professionnelle Services à la Personne > Niveau 6	14
• Dirigeant entrepreneur en Services à la Personne > Niveau 7	16
• Management des Structures et Activités Innovantes en Santé (MSAIS) > Niveau 7	18

## PARCOURS CERTIFIANT HEC

• Franchir un cap	20
-------------------	----

## FORMATIONS COURTES

• Dotation qualité : dois-je signer ce CPOM?	22
• Nouvelle certification HAS	23
• Engager une démarche QVCT et RSE	24
• Les Habitats Alternatifs : le développement d'une nouvelle offre d'accompagnement pour les SAD	25
• Référent Sport Santé	26
• Augmenter ses performances de recrutement et de fidélisation	27
• Créer une dynamique d'équipe	28
• Top chrono pour mieux gérer son temps et ses priorités	29
• Les clés du mode mandataire dans les SAP	30
• Mandataire : les points clés du nouveau cahier des charges	31
• Transition écologique dans les SAP	32



# Qui sommes-nous ?

Créé en 2019,  
**Sap Services**  
est l'organisme  
de formation de référence  
de la **Fédésap**, Fédération  
Française des Services  
à la Personne et  
de Proximité.



**Sap Services** a pour vocation d'**accompagner les professionnels du secteur du domicile**, et plus particulièrement les profils encadrants et dirigeants de structures, dans leur **montée en compétences professionnelles** et le **développement de leur expertise**. Pour cela, Sap Services propose un catalogue de **formations diplômantes** et de **formations courtes thématiques** en lien avec les besoins du secteur et animées par des intervenants experts.

## Nos forces

- **Un catalogue de formation** répondant aux enjeux sectoriels
- **Des partenaires** sélectionnés pour la qualité de leur programme et de leur accompagnement
- **Des intervenants experts** et passionnés
- **Différentes modalités d'apprentissage** (présentiel et/ou distanciel)
- **Des parcours** proposés en inter ou en intra-entreprise
- La possibilité de créer **des formations sur-mesure**
- Sap Services est certifié QUALIOP1, gage de **professionnalisme** et de **qualité**
- **Une équipe engagée** et réactive à l'écoute de vos besoins

  
**+ de 1000**  
dirigeants formés  
depuis 2019

  
**95%**  
Taux  
de satisfaction

## Nos valeurs

### PROXIMITÉ

Être au plus proche de nos clients avec une écoute active de leurs besoins et un positionnement en véritable partenaire

### AGILITÉ

Adapter le catalogue de formations en permanence aux attentes et contraintes du secteur

### EXPERTISE

Mettre au service de la formation les connaissances techniques et réglementaires au travers de programmes conçus et animés par des experts

# Nos formations

L'offre de formation Sap Services s'articule autour de **3 activités de formation**.

## Formations diplômantes



Pour valoriser son expérience et monter en compétences dans sa posture de manager ou de dirigeant d'une entreprise de service à la personne

- 3 Titres de niveau 6 (Bac +3)
- 2 Titres de niveau 7 (Bac +5)
- Des cursus **en présentiel, distanciel** ou **mixte** pour répondre aux contraintes de chacun

Les programmes conçus avec de grandes écoles ou institutions sont personnalisés au secteur d'activité pour une réelle finalité professionnelle.

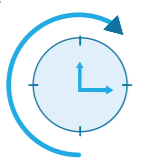
## Parcours certifiant HEC



Conçu avec HEC pour les dirigeants d'une ou plusieurs structures de services à la personne visant à prendre de la hauteur sur leur poste, leur entreprise, leur vision

- **Parcours de 10 jours** conçu pour le secteur du Domicile
- **Des intervenants de qualité**, experts dans leur domaine
- **Un voyage d'étude clé en main** pour découvrir hors frontières l'accompagnement des personnes âgées et/ou dépendantes

## Formations courtes



Pour acquérir des connaissances ou développer ses compétences sur des sujets clés d'actualité ou en lien avec la fonction managériale

- **Des programmes courts** sur 1 à 3 journées de formation
- **Une mise en application immédiate** des acquis
- Des formations dispensées **en présentiel** en France métropolitaine et dans les DROM ou **en distanciel**



## Accessibilité

Sap Services accorde toute son importance à l'accueil des personnes en situation de handicap au sein de ses formations.

Un référent Handicap est disponible chez Sap Services pour assurer l'accueil des personnes en situation de handicap. Sap Services recommande à tout participant de signaler, dès son

inscription à une formation, son handicap et ses besoins spécifiques afin que Sap Services assure un rôle de facilitateur et accueille le participant dans les meilleures conditions de formation.

Référente handicap : Julie HOUDAYER • [jhoudayer@sap-services.org](mailto:jhoudayer@sap-services.org) • 06 88 54 44 55

# Formations en **inter** ou **intra-entreprise** ?

Sap Services s'adapte à vos besoins et contraintes, que ce soit pour ses formations diplômantes ou courtes.

## Formations inter-entreprises

Nos formations inter-entreprises accueillent des **participants de différentes entreprises**.

Des dates sont planifiées sur l'année pour des sessions en présentiel ou en distanciel et **ouvertes à l'inscription directement depuis notre site internet** : [sap-services.org](http://sap-services.org)

## Formations intra-entreprises

Toutes nos formations courtes et diplômantes peuvent être organisées **spécifiquement pour votre entreprise** (à partir de 8 participants pour une formation courte et 15 participants pour une formation longue). Les formations peuvent avoir lieu au sein de vos locaux, dans ceux de la Fédésap ou tout autre endroit souhaité en France métropolitaine ou dans les DROM.

Dans le cas d'une formation en intra, il est également possible de construire une **formation sur-mesure** en fonction d'une problématique spécifique. Le programme est ainsi personnalisé en fonction de vos attentes et enjeux après un entretien avec un ingénieur pédagogique.

L'équipe Sap Services est à votre écoute pour construire avec vous un parcours de formation adapté.

[contact@sap-services.org](mailto:contact@sap-services.org)  
01 86 95 29 48



# Quels sont les organismes financeurs ?

Il existe plusieurs dispositifs de financement pour vos projets de formation selon votre statut et la formation choisie.



uniformalion



## Pour les salariés

**OPCO**: les OPérateurs de COmpétences accompagnent les entreprises dans leur plan de formation. Les plus représentatifs du secteur sont **Uniformalion** pour les associations et **l'OPCO EP** pour les entreprises. Ce dernier met à la disposition des entreprises adhérentes un budget de formation dans le cadre du plan de développement des compétences de ses salariés. Ce budget va de 3000€ annuels pour une entreprise de moins de 11 salariés (ETP\*) à 100 000€ pour les entreprises de plus de 3000 salariés (ETP).

Les formations diplômantes rentrent dans le cadre d'une enveloppe conventionnelle. Cette enveloppe est déterminée pour l'année. Il est recommandé d'effectuer sa demande de prise en charge au plus tôt dans l'année pour maximiser les possibilités de prises en charge.

Toutes les informations sont disponibles sur [opcoep.fr](http://opcoep.fr) ou auprès de votre conseiller.

## Pour les non-salariés

La Fédésap et la **CNSA** (Caisse Nationale de Solidarité pour l'Autonomie) ont signé un « accord-cadre relatif à la modernisation et la professionnalisation des services autonomie de la Fédésap » pour la période 2023-2025. Cet accord prévoit ainsi un budget dédié à la formation des dirigeants d'un service autonomie adhérent de la Fédésap.

### Pour les formations diplômantes :

- Jusqu'à **6 960 €** pour les titres 6
- Jusqu'à **7 920 €** pour les titres 7

### Pour les formations courtes :

- **120 €** par jour de formation.

**L'AGEFICE** est le Fond d'Assurance Formation (FAF). Il assure le **financement des formations pour les chefs d'entreprise / dirigeants non salariés**.

Plafond annuel de prise en charge pour une **formation diplômante** : **3 000 €**

Plafond annuel de prise en charge pour une action de **formation continue** : **500 €**

Informations détaillées sur : [communication-agefice.fr](http://communication-agefice.fr)

À noter qu'il est possible de cumuler un financement **CNSA + AGEFICE**

## Info adhérent !

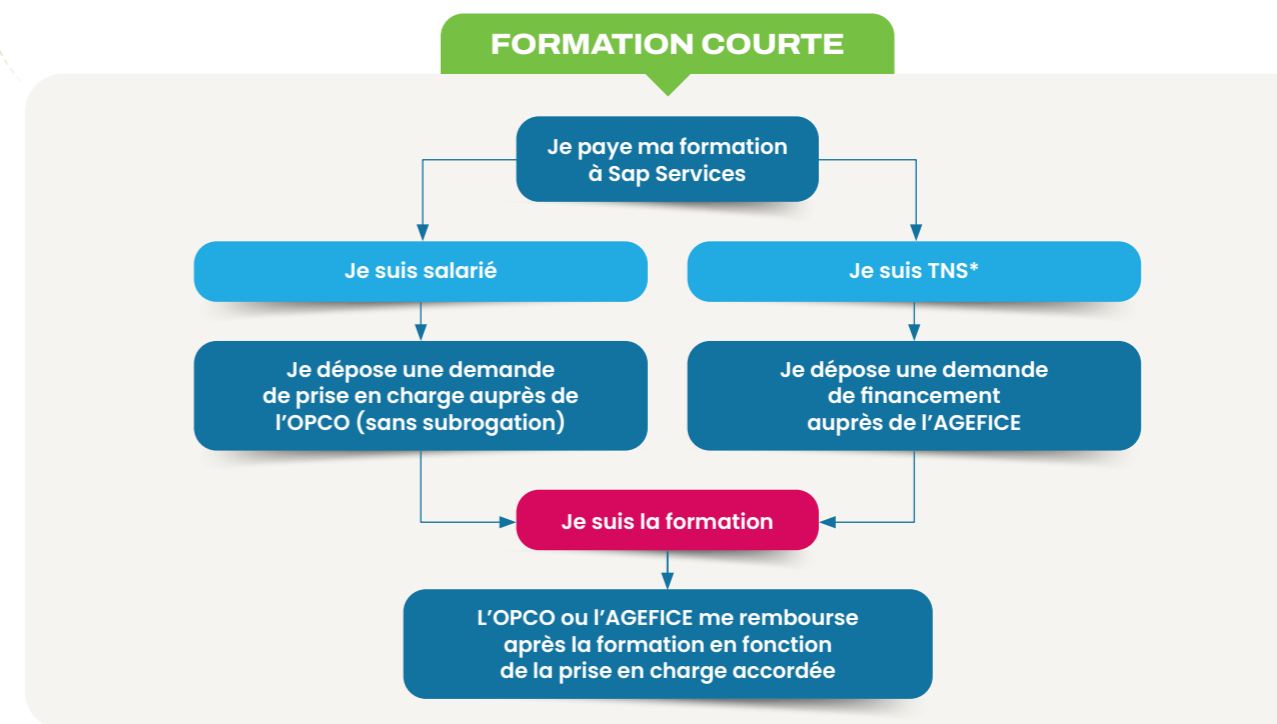
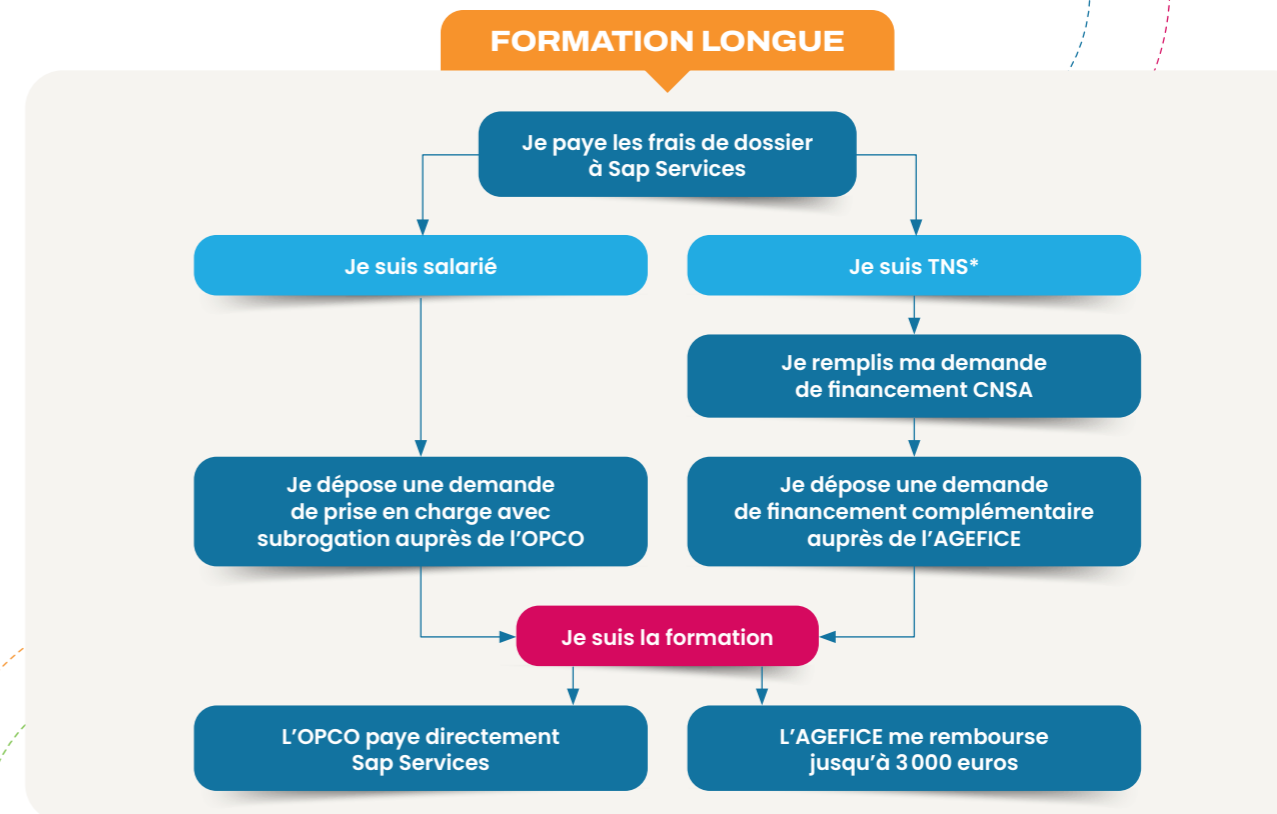
Je suis adhérent de la Fédésap, je bénéficie :

- de **20%** de remise sur ma formation courte
- d'une réduction des frais de formation de plus de **50%**
- d'une **aide CNSA\*\*** pour ma formation courte

\*Equivalent Temps Plein

\*\* Si je suis dirigeant d'un Service Autonomie

# Comment financer votre formation ?



L'équipe Sap Services se tient à votre disposition pour vous accompagner dans votre demande de financement [contact@sap-services.org](mailto:contact@sap-services.org)

# Les partenaires qui nous accompagnent

Nos partenaires sont soigneusement sélectionnés pour leur **expérience approfondie**, leurs instructeurs hautement **qualifiés** et leur **engagement** envers l'excellence dans l'apprentissage. Ensemble, nous nous engageons à vous offrir des programmes de formation complets et pertinents qui vous permettront de **renforcer vos compétences** dans le secteur des Services à la Personne.



**KEDGE Business School** est une école de management française de référence présente sur 4 campus en France (Paris, Bordeaux, Marseille et Toulon), 3 à l'international (2 en Chine à Shanghai et à Suzhou et 1 en Afrique à Dakar) et 3 campus associés (Avignon, Bastia, Bayonne). KEDGE propose **une offre de 32 formations en management et en design**, pour étudiants et professionnels.

[kedge.edu](http://kedge.edu)



Accompagnant les hommes et les entreprises dans la réussite de leurs projets en promouvant des valeurs d'humanisme, d'entrepreneuriat et de professionnalisme, **le Groupe IGS** propose **5 pôles d'activités**: écoles, alternance, apprentissage, formation continue, insertion et transition professionnelle.

[groupe-igs.fr/formation-continue](http://groupe-igs.fr/formation-continue)



L'**IUT de Paris – Rives de Seine** accueille chaque année 3000 étudiants aux parcours divers et variés (jeunes bacheliers, étudiants déjà titulaires d'un diplôme de l'Enseignement Supérieur, adultes en reprises d'études) avec toutefois un projet commun qui repose sur **la professionnalisation, l'innovation pédagogique et la qualité de l'enseignement**.

[iutparis-seine.u-paris.fr](http://iutparis-seine.u-paris.fr)



L'**école des Hautes Études Commerciales de Paris** (HEC Paris) est une grande école française créée en 1881, gérée et financée par la chambre de commerce et d'industrie de Paris. Partenaire de la Fédésap, HEC accompagne **le développement des compétences** des managers des entreprises de SAP via sa formation « Cycle Dirigeants ».

[hec.edu/fr](http://hec.edu/fr)



**SPQR** accompagne les acteurs publics dans la conduite de projets stratégiques et leur mise en œuvre opérationnelle.

L'équipe s'engage aux côtés des décideurs et techniciens des collectivités locales sur toutes les thématiques de l'action publique pour proposer des **solutions fiables, pragmatiques et efficaces** face à des enjeux souvent complexes.

[spqr-conseil.fr](http://spqr-conseil.fr)



**Autonomii** est une équipe spécialisée dans le conseil, l'évaluation et la formation, qui accompagne depuis plus de 15 ans les acteurs publics, associatifs

et privés dans **l'adaptation de leurs offres au vieillissement de la société et au handicap**.

[autonomii.fr/formation](http://autonomii.fr/formation)



Le bureau d'études **émicité** travaille avec **les acteurs de l'accompagnement à l'autonomie** :

les professionnels du médico-social, les institutions et les fédérations, les représentants des personnes aidées et de leurs proches aidants.

[emicite.fr](http://emicite.fr)



Le Cabinet **Héka Avocats**, spécialisé dans **le droit des établissements et services sociaux et médico-sociaux**, conseille

ses clients dans la gestion quotidienne de leurs besoins en matière sociale, en relations individuelles comme collectives du travail et dans l'application du cadre réglementaire des ESSMS. Il est dirigé par Alison Dahan, avocat fondateur.

[heka-avocats.com](http://heka-avocats.com)



2 VOUS À NOUS

**2 Vous à Nous** s'est depuis de nombreuses années fortement impliqué dans le monde de la normalisation et de la certification.

2 Vous à Nous propose une gamme d'accompagnements & formations sur-mesure fondée sur **des valeurs humaines tenant compte de la réalité du terrain**.

[2vousanous.com](http://2vousanous.com)



**Stratélys** est un cabinet d'audit et de conseil et un organisme de formation **spécialisé** dans les secteurs de la santé et du médico-social. L'équipe pluridisciplinaire

de Stratélys est composée de spécialistes de la santé et/ou du médico-social et d'experts métiers.

[stratelys.fr](http://stratelys.fr)



**Formanova** est un organisme de formation et de coaching qui accompagne depuis 30 ans les entreprises dans **le développement de leurs compétences transverses**,

en complément des compétences métier : management et RSE, relation client, efficacité professionnelle.

[formanova.fr](http://formanova.fr)



**Humanis Consult** est un cabinet conseil qui accompagne les structures du social et médico-social avec leurs équipes dans leur démarche **QVCT, RSE, RH et Évaluation Qualité de**

**la HAS pour un changement impactant** : avec un audit interne pour une photographie de l'existant et des formations qui prennent leur source dans l'expérience que nous avons du terrain.

[humanis-consult.fr](http://humanis-consult.fr)

# Bachelor Responsable en Gestion d'Activité Opérationnelle en SAP

> Niveau 6



## POUR QUI ?

- Responsables de secteur (en poste)
- Responsables d'agence



## DURÉE

- 280 h de formation dont 39 h en e-learning



## MODALITÉS ET DÉLAIS D'ACCÈS

- Session de 15 à 22 participants



## TARIFS

- **Frais pédagogiques :** 9800€ HT
- **Frais de dossier :**
  - Adhérent : 700€ HT
  - Non-adhérent : 1500€ HT
- **Tarif intra sur devis**



## PRÉ-REQUIS

- Titulaires d'un diplôme ou titre Bac +2 ou équivalent
- Possibilité d'admission pour les candidatures ne répondant pas aux critères ci-dessus, avec un passage de test de VAP\*



## DIPLÔME

- Titre de niveau 6 enregistré au RNCP 37865



100 % distanciel



Formation diplômante

Un diplôme pour les responsables de secteur ou d'agence en SAP qui souhaitent **faire évoluer leurs activités** en développant une relation de proximité avec leurs clients.

Formation 100 % distanciel et e-learning sur 12 mois à raison de 3 à 4 jours de formation par mois.



## OBJECTIFS

- **Renforcer la professionnalisation** du métier de Responsable de secteur en SAP pour répondre aux enjeux réglementaires, humains, commerciaux, organisationnels et financiers de la profession.
- **Acquérir les compétences nécessaires** pour s'engager pleinement dans le déploiement de la stratégie et le développement de l'activité opérationnelle de l'entreprise.

\*Validation des Acquis Professionnels

## Programme

### BLOC 1

#### Manager une équipe en mode collaboratif

- Développer un mode de communication individuel et collectif
- Manager les talents
- S'appuyer sur les fondamentaux de la méthode DISC dans sa communication au quotidien
- Gérer son temps et les activités de l'entreprise
- Maîtriser les bases de la législation du travail

### BLOC 2

#### Piloter le développement d'un centre de profit

- Comprendre les fondamentaux du marketing
- Construire et animer son plan d'action commercial
- Cultiver une relation client personnalisée
- Innover et développer la créativité
- Développer son organisation avec les outils digitaux

### BLOC 3

#### Piloter la performance de l'activité

- Mesurer efficacement la performance de l'entreprise
- Mener une analyse financière et optimiser la rentabilité de son activité
- Gérer la masse salariale et le suivi des indicateurs
- Piloter le cash

### BLOC 4

#### Organiser l'activité et contribuer au déploiement du projet de l'entreprise

- Définir et déployer la stratégie de son entreprise
- Manager et gérer la conduite d'un projet en SAP
- Déployer la qualité de prestation de services de son organisation
- Élaborer une cartographie des risques

## MODALITÉS DE CERTIFICATION

### Modalité d'obtention

Obtention par certification pour chacun des blocs : une journée par bloc de compétences avec études de cas, soutenance de projets et business game.

### Détails sur la certification

Il n'y a pas d'ECTS (European Credit Transfer System) obligatoire pour valider le titre engagé. Une validation partielle des modules est possible sans délivrance du titre. Pas de passerelle existante.

### Équivalences :

- Titre RNCP 2514 : Certificat d'Aptitude aux Fonctions d'Encadrement et de Responsable d'Unité d'Intervention Sociale (CAFERUIS)
- Titre RNCP 34818 : Diplôme de Cadre en Santé
- Titre RNCP 25172 : Licence - Sciences pour la Santé



## ÉQUIPE PÉDAGOGIQUE

L'animation des modules sectoriels est assurée par des **formateurs de la profession** (cadre réglementaire, politique RH, projet qualité de service, indicateurs de gestion). Les formateurs IGS ont suivi un parcours d'acculturation au secteur SAP.



## MOYENS PÉDAGOGIQUES ET TECHNIQUES

- Support pédagogique
- Mise à disposition de vidéos
- Plateforme LMS\*

## SUIVI DE L'EXÉCUTION DE L'ÉVALUATION DES RÉSULTATS DE LA FORMATION

Les modalités d'évaluation par bloc de compétences sont adaptées aux situations professionnelles rencontrées par les managers. Il y a une certification par bloc de compétences qui peut se dérouler sous forme de :

- Étude de cas
- Business Game
- Soutenance devant le jury

\*Learning Management Systems

En savoir + et s'inscrire



# Bachelor Spécialisation Santé et Service Autonomie

> Niveau 6



## POUR QUI ?

- Responsables d'agence
- Dirigeants d'entreprise



## DURÉE

- 302 h, soit 43 jours de formation
- 9 jours en présentiel et 34 jours en distanciel



## MODALITÉS ET DÉLAIS D'ACCÈS

- Session de 15 à 22 participants



## TARIFS

- **Frais pédagogiques :** 10570€ HT
- **Frais de dossier :**
  - Adhérent : 700€ HT
  - Non-adhérent : 1500€ HT
- **Tarif intra sur devis**



## PRÉ-REQUIS

- Titulaires d'un diplôme ou titre Bac +2 avec 2 années d'expérience professionnelle au minimum
- Possibilité d'admission pour les candidatures ne répondant pas aux critères ci-dessus, avec un passage de test de VAP\*



## DIPLÔME

- Titre de niveau 6 enregistré au RNCP 36420



Formation mixte



Formation diplômante

Le programme Santé et Services Autonomie, en partenariat avec KEDGE, s'adresse aux responsables d'agence et dirigeants. Ce diplôme forme des managers souhaitant consolider leur posture et **développer leur capacité à décider et à agir** dans un environnement complexe et changeant. À l'issue du programme, les participants disposeront des clés de lecture pour analyser et prendre part aux enjeux business des organisations de demain.



\*Validation des Acquis Professionnels

## OBJECTIFS

- **Consolider sa posture** managériale et son aptitude à animer les communautés
- **Piloter son activité** en maîtrisant l'écosystème de l'entreprise pour un impact positif
- **Développer sa capacité** à décider et à agir dans un environnement complexe et changeant
- **Stimuler ses facultés d'adaptation** face aux défis liés aux transitions écologiques, digitales et sociétales

## Programme

### Manager dans la complexité

90 h

- Appréhender les grandes transitions
- Maîtriser les fondamentaux du management d'équipe
- Être manager responsable
- Manager les communautés au travail
- Piloter durablement son activité
- Excel pour les managers
- Introduction au management de la Tech et de la Data
- Focus Management opérationnel

### Piloter durablement

82 h

- Stratégie d'entreprise
- Plan d'action marketing
- Gestion économique et financière
- Droit du travail
- Gestion du projet

### Être un manager impactant

56 h

- Mieux se connaître pour mieux manager
- Développer sa communication managériale et son intelligence émotionnelle
- Renforcer l'impact de ses prises de parole et de son argumentation
- Adopter une attitude réflexive afin d'asseoir son positionnement et son projet professionnel

### Expertise santé et service autonomie

71 h

- Politiques européennes
- Enjeux dans le secteur sanitaire, médico-social
- Enjeux dans le secteur de l'autonomie
- Rôles et missions de l'ARS
- Enjeux dans le champ du handicap
- Analyse des politiques publiques
- Économie de la santé
- Rôles et missions du Conseil Départemental
- Outils de régulation et projet
- Focus Management opérationnel

### Initiation à la recherche appliquée

3 H



## ÉQUIPE PÉDAGOGIQUE

Intervenants professionnels et équipe d'enseignants chercheurs.



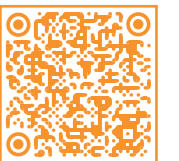
## MOYENS PÉDAGOGIQUES ET TECHNIQUES

- Accueil des stagiaires
- Support pédagogique
- Mise à disposition en ligne de documents supports à la suite de la formation
- Études de cas

## SUIVI DE L'EXÉCUTION DE L'ÉVALUATION DES RÉSULTATS DE LA FORMATION

- Évaluations collectives et individuelles, portant sur la résolution de cas et problématiques basés sur un contexte réel d'entreprise
- Initiation à la recherche appliquée sur une problématique professionnelle

En savoir + et s'inscrire



# Licence Professionnelle Services à la Personne

## Parcours « Ingénierie des services d'aide à domicile » > Niveau 6



### POUR QUI ?

- Directeurs, managers et encadrants d'établissements sociaux, médico-sociaux, de services à domicile ou de services autonomie



### DURÉE

- 20 h d'accompagnement en VAE partielle
- 210 h d'enseignement et réalisation d'un mémoire



### TARIFS

- **Frais pédagogiques :** 8050 € HT
- **Frais de dossier :**
  - Adhérent : 700 € HT
  - Non-adhérent : 1500 € HT
- **Tarif intra sur devis**



### PRÉ-REQUIS

- Titulaire d'un Bac +2 (niveau 5) ou de 120 ECTS
- Possibilité d'admission pour les candidatures ne répondant pas aux critères ci-dessus, avec un passage de test de VAP\*



### DIPLÔME

- Diplôme universitaire Licence Bac +3 (niveau 6 de la nomenclature) Titre RNCP n°29746



80 % distanciel



Formation diplômante

En partenariat avec Université Paris Cité, la licence professionnelle Services à la Personne parcours « Ingénierie des services d'aide à domicile » en formation continue, s'adresse aux dirigeants, responsables et encadrants. **Compatible avec la poursuite de l'activité professionnelle**, elle se déroule sur 1 an à raison de 4 jours par mois en distanciel et de 3 regroupements présentiels à Paris.

La licence professionnelle Services à la Personne parcours « Ingénierie des services d'aide à domicile » en formation continue s'adresse à des professionnels en reprise d'études justifiant de la durée d'expérience professionnelle requise.



\*Validation des Acquis Professionnels

## OBJECTIFS

- **À travers l'obtention d'un diplôme universitaire, développer la professionnalisation et l'expertise** des professionnels des services d'aide à domicile afin de répondre aux exigences légales et réglementaires, aux enjeux organisationnels et à l'évolution des missions des établissements et services sociaux et médico-sociaux.
- **Disposer de l'ensemble des compétences et des méthodes d'intervention** attendues en matière d'encadrement et d'accompagnement social et médico-social.

## Programme

Certaines matières du programme seront validées dans le cadre de la VAE\* partielle et indiquées ci-dessous.

### Connaissance du secteur social et médico-social

- Politiques sociales et médico-sociales
- Structuration de l'offre
- Réglementation du secteur
- Dynamiques partenariales et travail en réseau (VAE)

### Connaissance des publics

- Sociologie de la dépendance et du handicap (VAE)
- Psychologie de la dépendance et du handicap (VAE)
- Éthique et déontologie (VAE)
- Pathologies et traitements (VAE)
- Dispositifs médicaux et paramédicaux

### Droit et outils de gestion

- Droit des structures du secteur
- Droit du travail
- Droit des majeurs protégés
- Techniques financières et comptables

\*Validation des Acquis de l'Expérience



## ÉQUIPE PÉDAGOGIQUE

Cette formation s'appuie sur un corps enseignant composé d'**universitaires spécialistes de leur domaine d'intervention** et d'**experts issus du secteur des SAD** et du champ de la santé et de l'action sociale et médico-sociale.



## MOYENS PÉDAGOGIQUES ET TECHNIQUES

- Accueil des stagiaires dans une salle dédiée
- Cours théoriques
- Mise à disposition en ligne de documents

En savoir + et s'inscrire



# Dirigeant entrepreneur en Services à la Personne > Niveau 7



## POUR QUI ?

- Responsables d'agence
- Dirigeants d'entreprise
- Pour toute demande de session de formation intra-entreprise, merci de nous contacter



## DURÉE

- 320 h



## TARIFS

- **Frais pédagogiques :** 12800€ HT
- **Frais de dossier :**
  - Adhérent : 700€ HT
  - Non-adhérent : 1500€ HT
- **Tarif intra sur devis**



## PRÉ-REQUIS

- Titulaire d'un diplôme ou titre de Niveau 6 (Bac +3)
- Possibilité d'admission pour les candidatures ne répondant pas aux critères ci-dessus, avec un passage de test de VAP\*



## DIPLÔME

- Titre RNCP n° 35173 Niveau 7 (Bac +5)



100 % distanciel



Formation diplômante

Un diplôme pour les managers évoluant vers une fonction de direction d'un ensemble ou de nouvelles activités (réseau d'agences, centres de production ou services, zone géographique...) ou souhaitant profiter de sa formation pour réfléchir à un projet de reprise, une création d'entreprise.



## OBJECTIFS

- **Construction et déploiement** de la stratégie d'entreprise
- **Pilotage de l'innovation** et déploiement de l'offre commerciale
- **Pilotage opérationnel** des activités : performance et management
- **Gouvernance, leadership et représentation de l'entreprise** au regard des parties prenantes

## Programme

### BLOCA

#### Entreprenariat et stratégie

- Identifier des opportunités entrepreneuriales
- Modéliser son projet entrepreneurial
- Défendre son projet auprès de ses partenaires
- Valider les choix d'investissement et financement
- Apprendre à raisonner croissance externe et partenariats stratégiques
- Intégrer les politiques publiques SAP dans sa stratégie d'entreprise
- Construire son organisation et piloter la qualité en SAP
- Définir et animer son système de valeurs

### BLOCB

#### Leadership et people management

- Incarner le projet de son organisation
- Favoriser un état d'esprit entrepreneurial
- Développer sa posture de manager leader
- Manager les managers de son entreprise
- Gérer les crises et communiquer
- Organiser et animer ses réseaux d'influence en SAP
- Piloter sa communication et celle de son organisation
- Maîtriser sa communication sur les réseaux sociaux

### BLOCC

#### Innovation et business développement

- Développer une culture d'innovation
- Rendre agile son entreprise
- Intégrer les enjeux du digital dans sa stratégie marketing et commerciale
- Définir la stratégie marketing et commerciale de l'entreprise
- Dynamiser sa prospection commerciale
- Construire son plan d'action commercial en SAP
- Construire son plan de fidélisation
- Animer les équipes commerciales

### BLOCD

#### Performance et croissance durable

- Définir et piloter les indicateurs économiques
- Piloter son organisation avec la puissance des outils digitaux
- Mesurer le risque VICA\* et valider le processus de contrôle
- Impulser une politique RH mobilisatrice
- Appréhender le droit des sociétés et de la fiscalité des organisations
- Appréhender la responsabilité juridique du dirigeant en SAP
- Impulser une démarche de bien-être au sein de son organisation
- Piloter son organisation en environnement complexe et incertain

\* Volatilité, Incertitude, Complexité et Ambiguïté



## ÉQUIPE PÉDAGOGIQUE

L'animation des modules sectoriels est assurée par des formateurs de la profession (cadre réglementaire, politique RH, projet qualité de service, indicateurs de gestion). Les formateurs IGS ont suivi un parcours d'acculturation au secteur SAP.



## MOYENS PÉDAGOGIQUES ET TECHNIQUES

- Support pédagogique
- Mise à disposition de vidéos
- Plateforme LMS\*

## SUIVI DE L'EXÉCUTION DE L'ÉVALUATION DES RÉSULTATS DE LA FORMATION

- Les modalités d'évaluation par bloc de compétences sont adaptées aux situations professionnelles rencontrées par les managers
- Une certification par bloc de compétences
- Étude de cas
- Business game
- Soutenance devant jury

\* Learning Management Systems

En savoir + et s'inscrire



**GROUPE IGS**  
FORMATION CONTINUE

\*Validation des Acquis Professionnels

# Management des Structures et Activités Innovantes en Santé (MSAIS) > Niveau 7



## POUR QUI ?

- Directeurs, managers et responsables opérationnels des organisations sanitaires, médico-sociales, des interventions en action sociale et des Services à Domicile



## DURÉE

- 350 h



## LIEU

- Paris, Bordeaux ou Marseille



## TARIFS

- **Frais pédagogiques :** 14 000 € HT
- **Frais de dossier :**
  - Adhérent : 700 € HT
  - Non-adhérent : 1 500 € HT
- **Tarif intra sur devis**



## PRÉ-REQUIS

- Titulaire d'un diplôme/titre Bac +5 ou équivalent
- Possibilité d'admission pour les candidatures ne répondant pas aux critères ci-dessus, avec un passage de test de VAP\*



## DIPLÔME

- Titre Responsable Commercial et Marketing
- Titre RNCP n° 37614 Niveau 7 (Bac +5)

\*Validation des Acquis Professionnels



Présentiel



Formation diplômante

Vous êtes dirigeant de d'entreprises SAP ? Vous souhaitez acquérir le niveau exigé par le département pour obtenir l'autorisation ? La formation MSAIS est une formation continue destinée aux dirigeants d'entreprise. Elle propose d'appréhender un management lié à l'innovation, pour réussir les transformations indispensables.

Compatible avec la continuité de son activité, elle se déroule sur 1 an à raison de 12 regroupements dont 3 en 100 % distanciel de 4 à 5 jours par mois. Vous avez le choix entre les campus de Paris, Bordeaux ou Marseille.



## OBJECTIFS

- **Piloter les démarches stratégiques des organisations de santé** en lien avec les politiques publiques et les enjeux des secteurs
- **Innover pour accompagner les changements** et répondre aux nouvelles attentes des usagers et des professionnels
- **Gérer les Ressources Humaines** et accompagner les équipes dans le changement
- **Développer les partenariats** et positionner les structures dans les parcours coordonnés sur les territoires

## Programme

### Enjeux sectoriels des organisations des secteurs sanitaire, social ou médico-social

- Économie de la santé
- Enjeux des secteurs : SAD / service autonomie, sanitaire, social ou médico-social
- Politiques européennes

### Stratégie et management stratégique des organisations

- Analyse stratégique et management stratégique des organisations
- Maîtrise des principaux outils publics de régulation et de planification
- CPOM, appels à projets, schémas départementaux et régionaux, contrats de filière
- Mesure de l'efficacité des stratégies et opérations mises en œuvre

### Transformations, innovations et nouveaux business models des organisations

- Pilotage des transitions technologique, digitale, écologique (dont sociale) et énergétique
- Business model
- Innovation
- Gestion de projet
- Management du changement

### Gestion de crise et communication des organisations

- Gestion de crise des organisations dans le champ de la santé
- Communication de crise (interne et externe)

### Stratégie marketing et commerciale des organisations

- Élaborer une offre de solutions et de conditions commerciales adaptée afin de répondre de manière satisfaisante aux attentes et aux besoins spécifiques des usagers / clients
- Déploiement du plan marketing et commercial durable de l'établissement

### Performance économique et durable d'une organisation

- Performance financière et budgétaire de manière durable
- Analyse comptable et financière
- Gestion budgétaire
- Pilotage des activités administratives et logistiques d'une organisation

### L'humain au cœur des organisations

- Politique des Ressources Humaines et de la marque employeur d'une organisation
- Pilotage et gestion des Ressources Humaines
- Cadre juridique de la gestion des Ressources Humaines
- Management des Ressources Humaines
- Leadership et posture du dirigeant
- Qualité de vie au travail et risques professionnels

### Pilotage de la coordination des organisations

- Pilotage, outils et management de la coordination
- Intégration de dispositifs et de coordination territoriaux
- Outils de coordination
- Mutualisation et coordination intra-organisationnelle
- Fonction et compétences des coordinateurs

### Méthodologie du projet professionnel

- Formuler une problématique
- Élaborer un cadre théorique
- Collecter et analyser des données
- Élaborer des recommandations professionnelles
- Soutenir la thèse professionnelle



## ÉQUIPE PÉDAGOGIQUE

Professionnels experts du secteur des SAD, plus généralement du champ de la santé et de l'action sociale, à travers leur expertise en stratégie et management.



## MOYENS PÉDAGOGIQUES ET TECHNIQUES

- Accueil des stagiaires dans une salle dédiée
- Documents supports de formation projetés
- Exposés théoriques
- Étude de cas concrets
- Quiz en salle
- Mise à disposition en ligne de documents supports à la suite de la formation

En savoir + et s'inscrire





**POUR QUI ?**

• Directeurs, managers et responsables opérationnels des organisations sanitaires, médico-sociales, des interventions en action sociale et des Services à Domicile



**DURÉE**

5 modules :  
 • 4 modules de 2,5 jours conçus et organisés par HEC Paris, soit 10 jours  
 • 1 module de 5 jours conçu et organisé par Sap Services, sous la forme d'un voyage d'étude la forme d'un voyage d'étude



**LIEU**

• HEC Paris, Jouy-en-Josas



**TARIFS**

• Sur demande



**PRÉ-REQUIS**

• Chefs d'entreprises, CEO\*, cadres dirigeants d'une ou plusieurs structures dans le social ou le médico-social souhaitant développer leur leadership, se questionner sur la vision de leur entreprise pour faire face aux enjeux du secteur.



**DIPLÔME**

• Certificat d'établissement HEC Paris Executive Education, selon les modalités d'évaluation suivantes : présence effective aux 10 jours de formation, participation active, restitution individuelle ou en groupe de tous les ateliers thématiques (un par module).

\*Chief Executive Officer

# Franchir un cap



**Présentiel**



**Formation diplômante**

**Un programme premium pour les dirigeants d'entreprises de la filière des services aux personnes et aux familles.** Dans un environnement hautement concurrentiel, marqué par la complexité et l'instabilité réglementaire, le dirigeant d'entreprise a besoin d'être outillé. **Développer son leadership, motiver ses équipes, autant d'atouts pour relever les défis de demain.** Comment inscrire son management et son organisation dans une trajectoire de croissance responsable ? HEC Paris et Sap Services ont créé spécialement pour vous le programme Franchir un cap.

- Une transformation individuelle, en prenant le recul nécessaire pour repenser sa fonction de dirigeant.
- Une transformation organisationnelle grâce à une mise en pratique dynamique des méthodes et outils.
- Une expérience d'ouverture, au travers des apports académiques, échanges entre pairs et voyage d'étude.



## OBJECTIFS

- Développer son leadership pour faire face à un environnement complexe
- Gagner en confort dans son rôle de dirigeant
- Engager ses équipes et actionner les leviers de motivation
- Analyser son environnement et repenser son positionnement stratégique
- Piloter la performance
- S'ouvrir aux nouveaux enjeux humains, sociétaux et environnementaux
- S'inspirer des bonnes pratiques

## Programme

### MODULE 1

#### Mieux se connaître et renforcer son leadership

- Mieux se connaître et identifier ses biais
- Prise de décision en environnement incertain
- Développer la coopération et l'intelligence collective pour une meilleure performance de ses équipes

### MODULE 2

#### Bâtir une stratégie créatrice de valeur

- Comprendre les enjeux de la réflexion stratégique
- Revisiter sa stratégie et remettre le client au cœur de sa réflexion

### MODULE 3

#### Construire une croissance responsable

- S'approprier les fondamentaux de la finance pour dirigeants et créer de la valeur
- Bien maîtriser une opération de croissance externe

### MODULE 4

#### Influencer, engager

- Développer ses capacités de négociation
- Communiquer avec impact
- Attirer et fidéliser grâce à une marque employeur responsable

### MODULE 5

#### Voyage d'études à Singapour conçu et réalisé par Sap Services

## HEC Paris

Partenaire d'excellence

Fondée en 1881 par la Chambre de commerce et d'industrie de Paris, HEC Paris est une des plus anciennes et des plus prestigieuses Grandes Écoles françaises.

Notre mission à HEC Paris Executive Education est de vous accompagner en continu ainsi que vos équipes afin de vous permettre de faire face aux mutations fondamentales

de notre monde économique et de notre société. En tant qu'institution académique proche des entreprises, nous pouvons vous donner les moyens de mener à bien vos projets et de développer la performance, l'agilité et la capacité d'innovation de vos équipes. Nous sommes à vos côtés pour vous questionner sur vos pratiques actuelles de management, pour renforcer vos compétences

et savoirs et pour vous permettre de trouver le courage et la confiance en vous pour transformer votre entreprise, pour innover et entreprendre de façon durable et responsable.



## ÉQUIPE PÉDAGOGIQUE

Les participants bénéficient de la diversité des intervenants qui apportent leur expertise académique ou de terrain, dans un équilibre théorie pratique qui favorise l'apprentissage. Cette alternance d'apports théoriques, d'outils opérationnels et d'ateliers collectifs permet d'ancrer les apprentissages et de les appliquer au quotidien.



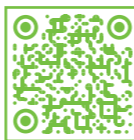
## DIRECTEUR PÉDAGOGIQUE

**Christelle Pons, Directrice pédagogique de l'Accélérateur pour dirigeants HEC ETI\* Île-de-France**

Elle a commencé sa carrière dans la presse pour devenir très vite rédactrice en chef d'un hebdomadaire d'information socio-économique. Certifiée HEC Executive Coaching II, ainsi qu'en neurosciences (Approche neurocognitive et comportementale) et sur l'outil i-Lead (coaching de dirigeants), Christelle Pons dirige plusieurs programmes de formation basés sur le développement du leadership. Elle organise des voyages d'étude à la découverte d'éco-systèmes apprenants. Très impliquée dans le développement des nouvelles formes d'emploi, elle s'est engagée dans la construction de la nouvelle branche professionnelle du Portage salarial et préside depuis 2017 la CPNEFP Portage salarial (Commission paritaire nationale emploi et formation professionnelle).

\*Entreprise de Taille Intermédiaire

En savoir +  
et s'inscrire



# Dotation Qualité : dois-je signer ce CPOM ?

**Présentiel** **Formation continue**

Vous êtes dirigeants ou gestionnaires de structures de SAP et de maintien à domicile et vous vous interrogez sur **les modalités de mise en œuvre d'un CPOM ?**

La formation a pour objectif de vous apporter les outils nécessaires afin de mener une négociation constructive avec le ou les financeurs concernés.



### POUR QUI ?

- Dirigeants et gestionnaires de structures de Services à la Personne et de maintien à domicile



### DURÉE

- 21 h, soit 3 jours



### TARIFS

- **Frais pédagogiques :**
  - Adhérent Fédésap : 1080 € HT
  - Non-adhérent Fédésap : 1350 € HT
- **Tarif intra sur devis**



### PRÉ-REQUIS

- Bonne connaissance des modalités de gestion d'un établissement médico-social
- Être décideur ou conseiller technique du décideur en matière de gestion de SAD.



### OBJECTIFS

- **Évaluer son niveau de maîtrise** des outils de pilotage clés de la contractualisation au travers de la gestion financière, organisationnelle et réglementaire d'un SAD, faire progresser sa capacité de négociation avec sa tutelle.
- **Appréhender de façon précise la notion de CPOM**, ses enjeux, son cadre juridique et sa construction.

### Programme

#### La gestion financière et organisationnelle d'un SAD

- Fixer les points clés dans la gestion financière d'un SAD et estimer la situation financière d'un SAD, ses enjeux et ses capacités
- Identifier les coûts stratégiques et procéder à une analyse globale
- Avoir la capacité d'analyser la situation de gestion d'un SAD à travers son activité et son organisation

#### Opportunités de la contractualisation (le CPOM)

- Maîtriser les différentes normes juridiques régissant le CPOM et leur opposabilité au département
- Appréhender l'organisation du contrat, les clauses clés et les outils de suivi
- Connaître les éléments clés de négociation d'un CPOM auprès d'un département

#### La réglementation propre aux SAD, comprendre leurs normes et leurs interprétations

- Connaître les différentes législations applicables aux SAD
- Maîtriser les règles encadrant l'autorisation et leur interprétation par les départements
- Maîtriser les principales normes du cahier des charges autour d'une interprétation claire

# Nouvelle certification HAS

**Présentiel**  
ou 100 % **distanciel**

**Formation continue**

Vous êtes une structure autorisée et votre évaluation arrive à grands pas.

**Vous avez des interrogations sur la mise en place du référentiel HAS** et vous souhaitez vous préparer au mieux pour répondre aux critères impératifs qui sont imposés.



### POUR QUI ?

- Toute personne concernée par le dispositif HAS



### DURÉE

- 21 h, soit 3 jours de formation



### TARIFS

- **Frais pédagogiques :**
  - Adhérent Fédésap : 958 € HT
  - Non-adhérent Fédésap : 1198 € HT
- **Tarif intra sur devis**



### PRÉ-REQUIS

- Aucun pré-requis

### OBJECTIFS

- **Comprendre** la perception d'un évaluateur dans le cadre du nouveau dispositif HAS
- **Identifier** les points de blocages relatifs au référentiel HAS
- **Décrypter** les exigences du référentiel et identifier l'impact pour sa structure

### Programme

#### Bien appréhender les fondamentaux de l'évaluation

- Retour en arrière
- Le calendrier d'entrée en vigueur
- Les acteurs impliqués
- La place des certifications de service
- Les bonnes pratiques professionnelles

#### Focus sur les exigences du référentiel has

- Structuration du référentiel et thématiques abordée
- Focus sur les thématiques
- Comprendre le mécanisme des fiches critères
- Niveaux d'exigences (critères impératifs & critères standards)

- Bienveillance et Éthique : analyse des critères 1.1/2.1/3.1
- Droit de la personne accompagnée : analyse des critères 1.2/1.3/1.4/2.2/3.3
- Expression et participation de la personne accompagnée : analyse des critères 1.5/1.6/1.7/1.8/1.9/2.3
- Co-construction et personnalisation du projet d'accompagnement : analyse des critères 1.10/1.11/2.4/3.4
- Accompagnement à l'autonomie : analyse des critères 1.12/1.13/2.5/3.5
- Accompagnement à la santé : analyse des critères 1.14/1.15/1.16/2.6/2.7/3.6/3.7
- Continuité et fluidité de parcours : analyse des critères 1.17/2.8/2.9/2.10
- Politique ressources humaines : analyse des critères 3.8/3.9
- Démarche qualité et gestion des risques : analyse des critères 3.10/3.11/3.12/3.13/3.14/3.15

#### Focus sur les critères impératifs du référentiel HAS

- Focus sur les critères impératifs (2.2.1 à 2.2.7)
- Focus sur le critère impératif (3.6.2)
- Focus sur les critères impératifs (3.11.1 à 2/3.12.1 à 3.12.3/3.13.1 à 3.13.3/3.14.1)
- Impact de la notation sur les suites de l'évaluation
- Les étapes clés en amont d'une évaluation

En savoir +  
et s'inscrire



S.P.Q.R.



En savoir +  
et s'inscrire



# Engager une démarche QVCT et RSE

**Présentiel ou 100 % distanciel** | **Formation continue**

Le secteur des Services à la Personne doit faire face à des difficultés d'attractivité, de pénurie de recrutement, de pénibilité des métiers. Il est essentiel de penser le contenu du travail, d'évaluer la performance des organisations afin d'**assurer une qualité de service et de bonnes conditions de vie au travail**. Cette formation vise à vous outiller pour élaborer et mettre en place une démarche de QVCT et RSE cohérente, adaptée et partagée par tous au sein de votre structure. Vous pourrez ainsi répondre au cahier des charge du référentiel qualité HAS.



## POUR QUI ?

- Managers et dirigeants



## DURÉE

- 21 h, soit 3 jours de formation dont 2 jours en présentiel et 1 en distanciel



## TARIFS

- **Frais pédagogiques :**
  - Adhérent Fédésap : 360€ HT / jour
  - Non-adhérent Fédésap : 450€ HT / jour
- **Tarif intra sur devis**



## PRÉ-REQUIS

- Aucun pré-requis

**Autonomi**  
FORMATION

## OBJECTIFS

- **Connaître** le cadre juridique de la QVCT et de la RSE
- **Identifier** les enjeux et moteurs d'une démarche QVCT et d'une démarche RSE
- **Préparer** son entreprise avant de s'engager
- **Établir** un plan d'actions avec des outils et méthodes à mettre en œuvre dans une démarche adaptée à son contexte
- **Mesurer** les effets de la démarche QVCT

## Programme

### QVCT : enjeux stratégiques et collectifs

- Définir les termes QVCT, performance, santé au travail, RSE et partager un langage commun
- Cadre juridique de la QVCT : négociations, accords
- Promouvoir une QVCT en articulation avec la santé au travail

### La démarche QVCT

- Ses enjeux / ses moteurs
- État des lieux de mon entreprise
- Se questionner, s'inspirer et s'engager
- Analyser et anticiper les difficultés
- Des idées et des ressources pour se préparer

### La démarche RSE

- Ses enjeux / ses moteurs
- État des lieux de mon entreprise
- Se questionner, s'inspirer et d'engager
- Comprendre et anticiper les difficultés
- Des idées et des ressources pour se préparer

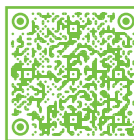
### Engager la démarche QVCT et RSE

- Diagnostic quantitatif / qualitatif
- Démarche collective - CSE - Comité de pilotage - Panel
- Détecter des problématiques et des leviers

### Piloter la démarche QVCT et RSE

- Ses indicateurs
- Sa communication et ses effets
- Son expérimentation

En savoir +  
et s'inscrire



# Les Habitats Alternatifs : le développement d'une nouvelle offre d'accompagnement pour les SAD

**Présentiel** | **Formation continue**

Cette formation vise à donner les connaissances nécessaires aux SAD pour qu'ils maîtrisent **le montage des projets d'habitats alternatifs**, afin qu'ils valorisent leur savoir-faire en matière d'accompagnement pour jouer un rôle actif dans le développement de cette nouvelle offre.



## POUR QUI ?

- Dirigeants et gestionnaires de structures de Services à la Personne et de maintien à Domicile



## DURÉE

- 14 h, soit 2 jours de formation



## TARIFS

- **Frais pédagogiques :**
  - Adhérent Fédésap : 360€ HT / jour
  - Non-adhérent Fédésap : 450€ HT / jour
- **Tarif intra sur devis**



## PRÉ-REQUIS

- Aucun pré-requis



## OBJECTIFS

- **Comprendre** les enjeux stratégiques de l'habitat alternatif
- **Acquérir** une connaissance approfondie de la réglementation en vigueur
- **Comprendre** le rôle du porteur de projet et les enjeux en tant que SAD
- **Réaliser** un diagnostic territorial (offre et demande)
- **Connaître** ses points forts et ses besoins en accompagnement dans le cadre du développement d'un projet d'habitat alternatif
- **Connaître** les différentes parties prenantes dans un projet d'habitat alternatif et les liens entre elles
- **Connaître** les différentes possibilités de montage immobilier
- **Savoir** mobiliser des fonds auprès de différents partenaires pour les différentes étapes du projet

## Programme

### JOUR 1

#### Panorama de l'habitat alternatif

- Présentation générale de l'habitat alternatif : de quoi parle-t-on ?
- Le cadre politique et réglementaire : la loi ELAN, le forfait habitat inclusif, l'AVP\*
- Les différents types de porteurs de projet et les statuts : quelle place pour les SAD ? Quels sont les avantages ? Les inconvénients ?
- Étude de cas de différents projets d'habitat, grâce à des monographies issues de différentes études réalisées par le bureau d'études émiCité : personnes âgées en perte d'autonomie, personnes en situation de handicap, vivant seules chez elles ou en colocation.

### JOUR 2

#### Les connaissances à acquérir pour élaborer son projet

- L'importance du diagnostic territorial pour évaluer l'offre et la demande sur le territoire et construire un projet solide
- Les compétences et les connaissances à acquérir pour porter un projet d'habitat : les aspects liés à l'immobilier, les aspects financiers et la connaissance des partenaires présents sur le territoire
- Identification des différents acteurs
- La place de chaque partie prenante au sein d'un projet d'habitat : habitants, familles, partenaires, coordinateurs, intervenants, etc.
- La partie financière et immobilière du projet : les différentes sources de financements et les différents montages immobiliers possibles

\*Accident de la Voie Publique

En savoir +  
et s'inscrire



# Référent Sport Santé



100 % distanciel



Formation continue

Cette formation en ligne destinée à favoriser le montage de projets inclut **une exploration riche et pratique** en informations institutionnelles et savantes concernant **l'activité physique adaptée et santé (APAS)**.



## POUR QUI ?

- Responsables d'agence, responsables secteur, dirigeants, gestionnaires SAP



## DURÉE

- 7h, sur 2 matinées



## TARIFS

- **Frais pédagogiques :**
  - Adhérent Fédésap : 360€ HT / jour
  - Non-adhérent Fédésap : 450€ HT / jour
- **Tarif intra sur devis**



## PRÉ-REQUIS

- Aucun

## OBJECTIFS

- **Informer les personnes accompagnées** (personnes âgées, personne en perte d'autonomie, handicap...) sur **l'offre d'activité physique** assurée au sein d'une structure ou via une maison sport-santé
- **Proposer un plan d'accompagnement personnalisé** d'activité physique et sportive à ces publics suivant leur situation : Comment ? Sur qui peut-il s'appuyer ?

## Programme

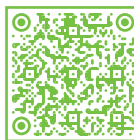
### Première demi-journée

- La référence santé par les Activités Physiques et Sportives Adaptées
- Ouverture de la création des projets
- Lexique
- Découverte de l'APAS
- Niveaux de soins
- Révolution en cours des INM « Interventions Non Médicamenteuses »
- Distinction entre les différents professionnels de l'APAS
- Le label SSBE (Sport Santé Bien-Être)
- Évocation des institutions et des financements

### Deuxième demi-journée

- Inventaire des troubles
- Problématiques et maladies chroniques concernées
- Spécialités de l'APAS, ses diverses cultures
- Éducation thérapeutique des patients (ETP)
- Exemple d'un système SAGE qui sera pratique pour développer les projets en structures, lesquels seront accompagnés au cours de la formation.
- Ce dernier aspect fera l'objet d'échanges et de partages de nos compétences mutuelles.

En savoir +  
et s'inscrire



# Augmenter ses performances de recrutement et de fidélisation



Présentiel ou 100 % distanciel



Formation continue

Le secteur du service à la personne subit de plein fouet le changement des mentalités et l'évolution des attentes des collaborateurs, mais il suscite toujours de l'intérêt. Si vous êtes dirigeant ou responsable RH, cette formation vous aidera à mieux **faire face aux nouveaux enjeux économiques et sociaux** de votre organisation en acquérant les clés pour conquérir de nouvelles recrues et les fidéliser dans la durée.



## POUR QUI ?

- Responsables de secteur
- Toute personne en charge de piloter une équipe



## DURÉE

- 7 h, soit 1 jour



## TARIFS

- **Frais pédagogiques :**
  - Adhérent Fédésap : 360€ HT / jour
  - Non-adhérent Fédésap : 450€ HT / jour
- **Tarif intra sur devis**



## PRÉ-REQUIS

- Avoir défini une problématique en lien avec un besoin d'efficacité managériale, de collaboration ou de cohésion

## OBJECTIFS

- **Comprendre la nécessité et les finalités** d'une politique de recrutement et d'engagement de salariés.
- **Intégrer la politique de recrutement et de fidélisation** dans la culture d'entreprise comme composante de son identité.
- **Maîtriser et utiliser différents outils** permettant d'améliorer l'attractivité et la qualité de son recrutement.
- **Savoir évaluer et mesurer l'atteinte de ses objectifs** sur une période donnée

## Programme

### Le recrutement

- Mettre les techniques d'animation et les outils en adéquation avec les objectifs visés
- Les enjeux concurrentiels et budgétaires du recrutement
- L'approche du recrutement « standard »
- La marque employeur comme positionnement stratégique dans l'attractivité

### Les enjeux et clés

- **de la fidélisation collaborateurs**
  - La fidélisation : composante à intégrer à la culture d'entreprise
  - Les enjeux financiers et humains de la rétention des compétences dans la réalisation des objectifs

- Les outils stratégiques pour améliorer sa fidélisation
- La mise en place d'une GPEC dans son entreprise

### Cas pratiques

- Déployer la méthode d'analyse des besoins en recrutement
- Mettre en place la stratégie de recrutement
- Adapter l'entretien de recrutement au profil recherché
- Construire une politique de fidélisation
- Planifier l'intégration d'un nouveau collaborateur



En savoir +  
et s'inscrire



# Créer une **dynamique d'équipe**

**Présentiel ou 100 % distanciel** | **Formation continue**

Le lien entre performances de l'entreprise et pratiques managériales collaboratives est plus étroit que jamais. Afin de répondre aux besoins actuels des collaborateurs et de l'organisation, cette formation apporte **une plus-value au management d'équipe(s)** grâce à l'acquisition de nouvelles pratiques et méthodes génératrices de **coopération**, de **cohésion** et d'**engagement**.



## POUR QUI ?

- Directeurs et responsables d'agence



## DURÉE

- 1 jour par groupe, soit 7 h/personne



## TARIFS

- **Frais pédagogiques :**
  - Adhérent Fédésap : 360€ HT / jour
  - Non-adhérent Fédésap : 450€ HT / jour
- **Tarif intra sur devis**



## PRÉ-REQUIS

- Avoir défini une problématique en lien avec un besoin d'efficacité managériale, de collaboration ou de cohésion



## OBJECTIFS

- **Animer des processus d'intelligence collective** en réunion d'équipe(s), en présentiel et à distance
- **Mettre en œuvre les leviers de la cohésion et de la coopération** renforçant le sentiment de contribution

## Programme

### Animer des réunions participatives et concrètes

- Les nouvelles règles du marché du travail
- Préparer ses briefings et réunions en identifiant les objectifs

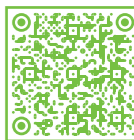
### Mettre en œuvre les leviers de la cohésion et de la coopération

- Expérimenter quelques processus générant une dynamique participative visant un objectif commun

- Nourrir l'engagement collectif par des temps d'échanges, de partage, d'expression collective
- Ouvrir des perspectives pour enclencher et faire vivre dans la durée des coopérations transversales
- Fixer une charte d'expression créative et déléguer les rôles
- Définir sa posture d'animateur et de facilitateur
- Libérer la parole et développer l'écoute
- Fédérer sur des plans d'actions validés collectivement



En savoir +  
et s'inscrire



# Top chrono pour **mieux gérer son temps et ses priorités**

**Présentiel ou 100 % distanciel** | **Formation continue**

Maîtriser son temps a un impact direct sur notre stress au travail, notre productivité et par conséquent sur la réalisation de nos objectifs. Cette formation est une occasion marquante de **redonner du sens aux actions prioritaires**, d'acquérir des méthodes pour **être plus efficace** et de jongler adroitement avec les imprévus.



## POUR QUI ?

- Responsables de secteur



## DURÉE

- 1 jour par groupe + 1h de coaching individuel à distance, soit 8 h/personne



## TARIFS

- **Frais pédagogiques :**
  - Adhérent Fédésap : 360€ HT / jour
  - Non-adhérent Fédésap : 450€ HT / jour
- **Tarif intra sur devis**



## PRÉ-REQUIS

- Aucun pré-requis

## OBJECTIFS

- **S'approprier les outils d'une organisation optimale** pour retrouver un rythme équilibré
- **Construire une démarche productive** dans la durée pour gagner en sérénité dans son travail

## Programme

### Comprendre son propre rapport au temps

- Savoir analyser son approche face à l'ampleur des tâches à effectuer, aux sollicitations imprévues, aux tâches qu'on ne maîtrise pas très bien, à la pression des dates butoirs, aux emails qui s'accumulent
- Se poser les bonnes questions pour comprendre les déclencheurs qui guident notre action et orientent notre gestion du temps
- Identifier les pistes d'un nouveau rapport au temps et à l'efficacité

### Reprendre le contrôle de sa journée et de sa semaine

- Apprendre à (re)faire de vrais choix de priorité et non plus simplement des choix d'urgence
- Réorganiser son espace en coordination avec ses priorités
- Démarrer sa journée de manière structurée et plus sereine
- Agir sur différentes échelles de temps

### Des outils simples et pratiques

- En finir avec les post-it et les to do list inutiles
- Retrouver un usage plus efficace d'outils que l'on connaît
- Différencier les types d'actions à effectuer
- Identifier les moments d'activité et de concentration optimaux

### Mettre en pratique

Qu'avez-vous retenu des choix de priorités? De la gestion des urgences? De l'organisation de l'espace et du temps? Un jeu de rôle très inattendu vous permettra de récapituler, mettre en pratique et mémoriser les acquis de la formation de façon ludique.



En savoir +  
et s'inscrire



# Les clés du mode mandataire dans les SAP



100 % distanciel



Formation continue

Au sein des services à la personne, les structures peuvent exercer leur activité en mode mandataire, **accompagnant le particulier employeur dans la relation avec son salarié.** La structure doit respecter un cahier des charges spécifique ayant fait l'objet de modifications suite à l'arrêté du 24 novembre 2023 et maîtriser la convention collective des particuliers employeurs et de l'emploi à domicile du 15 mars 2021 pour accompagner utilement le particulier employeur.



## POUR QUI ?

- Dirigeants et responsables de structures mandataires en cours de création ou nouvellement créés, personnels d'encadrement (services RH, responsables...) souhaitant maîtriser les fondamentaux du mode mandataire.



## DURÉE

- Deux journées, soit 14h



## TARIFS

- **Frais pédagogiques :**
  - Adhérent Fédésap : 720 € HT
  - Non-adhérent Fédésap : 900 € HT
- **Tarif intra sur devis**



## PRÉ-REQUIS

- Aucun pré-requis

## OBJECTIFS

- **Comprendre les fondamentaux** du mode mandataire dans le cadre des activités de services à la personne
- **Maîtriser le cadre juridique** applicable
- **Maîtriser les bases** de la réglementation applicable du cahier des charges et du code de la consommation

## Programme

### JOUR 1

#### Mandataire – rôle et cadre commercial

- **La définition du mandataire civile puis cadre AP**
- **Le cadre réglementaire en SAP**
  - Agrément : les différents types de mandats (placement, placement et gestion BS, paiement du salaire...)
  - Cahier des charges
  - Code de la consommation
- **Le cadre commercial**
  - Devis
  - Facturation
  - Mandat
- **Les obligations principales du mandataire**
  - L'accompagnement du particulier employeur

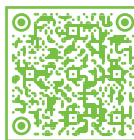
### JOUR 2

#### La gestion du droit du travail et des ressources humaines dans le mode mandataire

- **Un droit dérogatoire : la convention collective nationale du particulier employeur**
  - Architecture spécifique de la CCN - trois blocs
  - La naissance du contrat et principales obligations
  - Définition et focus sur les postes de travail de la convention collective
  - Le temps de travail et les spécificités (nuit, présence diurne et nocturne, CP)
  - Rémunération
- **Le positionnement RH : gestion des relations avec le particulier employeur et son salarié**
  - Le recrutement - mise en pratique du process
  - La gestion des relations contractuelles (temps de travail, arrêts/remplacements, suivi médical...)
  - La rupture du contrat



En savoir +  
et s'inscrire



# Mandataire : les points clés du nouveau cahier des charges



100 % distanciel



Formation continue

**Le mode mandataire dans les services à la personne répond à des règles spécifiques** et a fait l'objet d'une réforme du cahier des charges suite à la publication d'un arrêté du 24 novembre 2023.



## POUR QUI ?

- Dirigeants et responsables de structures mandataires, personnels d'encadrement (Services RH, responsables...)



## DURÉE

- Une matinée, soit 4h



## TARIFS

- **Frais pédagogiques :**
  - Adhérent Fédésap : 250 € HT
  - Non-adhérent Fédésap : 312 € HT
- **Tarif intra sur devis**



## PRÉ-REQUIS

- Aucun pré-requis



## OBJECTIF

**Aborder et comprendre les principales modifications du nouveau cahier des charges du mandataire** dans le cadre des activités de services à la personne suite à l'arrêté du 24 novembre 2023 fixant le cahier des charges prévu à l'article R.7232-6 du code du travail

## Programme

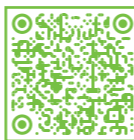
- **Le rôle du cahier des charges et le renforcement de l'encadrement mandataire**
  - Rappels du cadre mandataire
  - Reprise rapide évolution cahier des charges

#### ■ Les principaux points de modification du cahier des charges

- Gestion de l'accueil
- Livret d'accueil
- Contrat mandataire
- Recrutement et qualification du personnel



En savoir +  
et s'inscrire



# Transition écologique dans les SAP

**Présentiel** | **Formation continue**

**Soyez l'entreprise des services à la personne qui s'engage par choix et volonté d'agir pour ses collaborateurs et ses clients avant tout.** S'engager avec ses équipes vers la transition écologique sur un parcours initiatique via 6 ateliers. L'objectif est de vous guider à mieux comprendre le sujet, à faire un état des lieux réaliste. Vous allez être accompagné pour une prise en main concrète des actions à mettre en place. **Vous allez construire votre feuille de route** sur les actions que vous allez développer au sein de vos équipes, de vos clients et de votre agence.



## POUR QUI ?

- Dirigeants, managers, ambassadeurs de la transition écologique et toute personne engagée par le sujet



## DURÉE

- Deux journées, soit 14h



## TARIFS

- **Frais pédagogiques :**
  - Adhérent Fédésap : 720 € HT
  - Non-adhérent Fédésap : 900 € HT
- **Tarif intra sur devis**



## PRÉ-REQUIS

- Aucun pré-requis

## OBJECTIFS

- Partager **les enjeux et une base commune**
- Connaître **le cadre juridique**
- Mettre en place **des pratiques durables**
- Mettre en pratique **des écogestes**
- Mettre en place **des indicateurs**
- Mettre en place **la promotion des actions**

## Programme

### JOUR 1

- Partager langage et base de connaissance commune
- Comprendre les équivalences : 1 tonne de CO2, etc.
- Cadre juridique : TPE/PME et secteur de l'aide à la personne

#### Atelier 1 > Pratiques durables

Encourager l'adoption de pratiques durables au quotidien :

- États des lieux, axes possibles et mise en action

#### Atelier 2 > Les partenaires locaux

Établir des partenariats avec des acteurs locaux déjà engagés :

- Sourcer les acteurs locaux, axes possibles et mise en action

### JOUR 2

#### Atelier 3 > Promotion des éco-gestes

Informier et encourager les usagers des SAP à adopter des comportements écoresponsables :

- État des lieux des écogestes chez les personnes accompagnées et dans les agences, axes possibles et mise en action

#### Atelier 4 > Achats responsables

Investir dans des équipements écoefficientes :

- État des lieux : fournisseurs actuels ou à venir, axes possibles et mise en action

#### Atelier 5 > Suivre et évaluer

Mettre en place des mécanismes de suivi et d'évaluation pour mesurer l'impact des initiatives et ajuster les stratégies en conséquence :

- Brainstorming collectif pour définir les indicateurs à mettre en place pour mesurer les impacts, axes possibles et mise en action

#### Atelier 6 > Reconnaître et inciter

Reconnaître et récompenser les initiatives durables :

- Brainstorming collectif pour mettre en avant et récompenser les initiatives, axes possibles et mise en action

Retrouvez  
toutes nos formations sur :  
[sap-services.org/nos-formations/](https://sap-services.org/nos-formations/)





# sap services

## Sap Services

29 rue Saint-Amand – 75015 Paris

## NOUS CONTACTER

**01 86 95 29 48**

[contact@sap-services.org](mailto:contact@sap-services.org)

Renseignements et inscriptions sur

**[sap-services.org](https://www.sap-services.org)**

 [linkedin.com/company/sap-services-of](https://www.linkedin.com/company/sap-services-of)



**Qualiopi**

processus certifié

 RÉPUBLIQUE FRANÇAISE

La certification Qualiopi a été délivrée au titre de la ou des catégories d'actions suivantes:  
Actions de formation

**La professionnalisation  
du secteur des  
Services à la Personne**